



RESERVA
BIOSFERA
MONTSENY

PROPOSTA D'AMPLIACIÓ DE LA RESERVA DE LA BIOSFERA DEL MONTSENY

PROCÉS PARTICIPATIU 2012





RESERVA
BIOSFERA
MONTSENY

QUÈ SÓN LES RESERVES DE LA BIOSFERA?

- Son àrees representatives dels territoris i els ecosistemes de la Terra, d'ambients terrestres, costers i marins.
- Objectius: **Conservar la biodiversitat biològica, fomentar el desenvolupament econòmic i conservar els valors culturals vinculats.**





QUÈ SÓN LES RESERVES DE LA BIOSFERA?

Les reserves contenen tres elements principals:

- **Zones nucli:** conservar la diversitat biològica, vigilar els ecosistemes menys alterats i realitzar investigacions i altres activitats poc perturbadores.
- **Zones tampó:** activitats cooperatives compatibles amb pràctiques ecològiques racionals (educació ambiental, zones recreatives, turisme ecològic i investigació aplicada i bàsica)
- **Zones de transició:** variades activitats agrícoles, assentaments humans i altres usos.





ORÍGENS

EL PROGRAMA HOME I BIOSFERA (MaB)



- Iniciat per la UNESCO EN 1971
- Desenvolupa conceptes per a fomentar l'ús sostenible i la conservació de la biodiversitat, així com la millora de les relacions entre les persones i el medi ambient.
- Promou la **investigació** interdisciplinària en ciències naturals i socials, i la capacitació en gestió dels recursos naturals.
- Contribueix a comprendre millor el medi ambient, incloent el canvi global, i el compromís de la ciència en el **desenvolupament de polítiques** per a l'ús racional de la diversitat biològica.
- S'organitza a través de un Consell Internacional de Coordinació (**CIC**), format per 34 països, Estats Membres de la UNESCO.
- En cada país s'organitza a través de **Comitès Nacionals MAB**.
- Es desenvolupa a través de la figura de "Reserva de Biosfera"



FITES HISTÒRIQUES

- 1976 → Llançament de la **Xarxa Mundial de Reserves de la Biosfera** (primeres RBs)
- 1983 → I Congrés Mundial de Reserves de Biosfera (Minsk) : **Pla d'Acció de Minsk (1984)**
- 1995 → Conferència Mundial de Reserves de la Biosfera (Sevilla): **Estratègia de Sevilla i Marc Estatutari** de la Xarxa Mundial (actualment en vigor)
- 2008 → III Congrés Mundial de Reserva de Biosfera (Madrid): **Pla d'Acció de Madrid (2008-2013)**

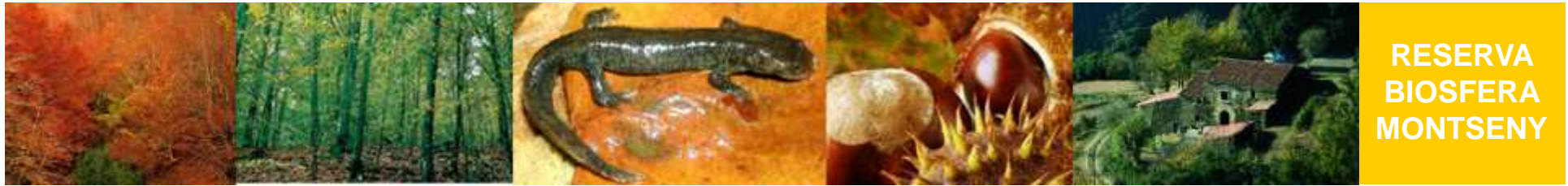




EVOLUCIÓ DEL CONCEPTE

- 1976 Concepte: Es planteja **Harmonitzar la Conservació amb l' Home**”
- 1984 Pla d'Acció: Es perfila el component de **desenvolupament** i es recomanen accions per a la RMRB
- 1995 Centre d'atenció: les accions orientades a un model de **desenvolupament sostenible**, com a repte immediat.
- 2008 **Enfortiment de les xarxes i de les funcions associades a las zones:**
Experimental, aprendre, sintetitzar i transmetre experiències positives.





NOU PARADIGMA

... Des de l'estratègia de Sevilla (1995) i Pla d'acció Madrid (2008)...

Es pretén integrar les idees de conservació i desenvolupament sostenible: les reserves no només constituïran, per la gent que viu en elles i els seus voltants, un context per a desenvolupar-se plenament en equilibri amb el medi natural, sinó que també contribuiran a respondre a les necessitats de la societat en el seu conjunt. Mostrant el camí cap un futur més sostenible.

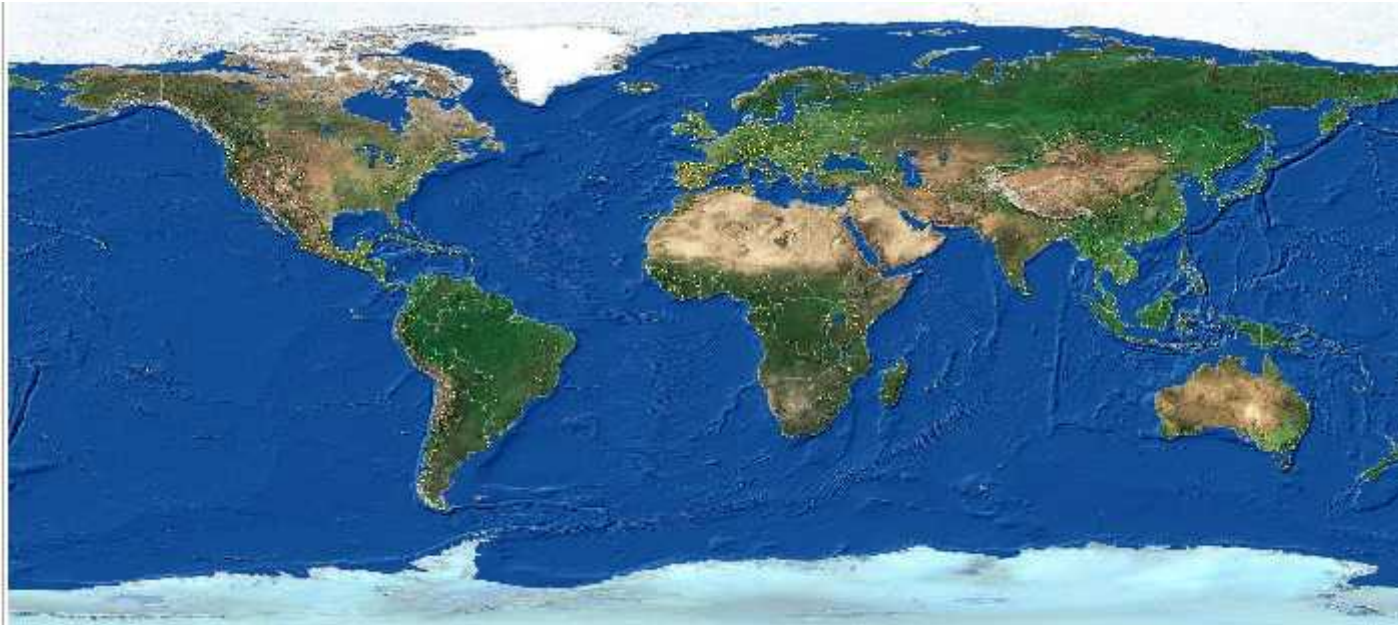
Objectius

- Millorar la cobertura de la diversitat natural i cultural per mitjà de la Xarxa Mundial de Reserves de la Biosfera
- Utilitzar les Reserves de la Biosfera com a models en la ordenació del territori i llocs d'experimentació del desenvolupament sostenible
- Utilitzar les Reserves de la Biosfera per a la investigació, la observació permanent, la educació i la capacitació
- Aplicar el concepte de Reserva de la Biosfera



RESERVA
BIOSFERA
MONTSENY

XARXA MUNDIAL



580 reserves
de la biosfera,
en 114 països,
el 2011



2001 Reconeixement Internacional Premi
“Príncipe de Asturias a la Concordia”



RESERVA
BIOSFERA
MONTSENY

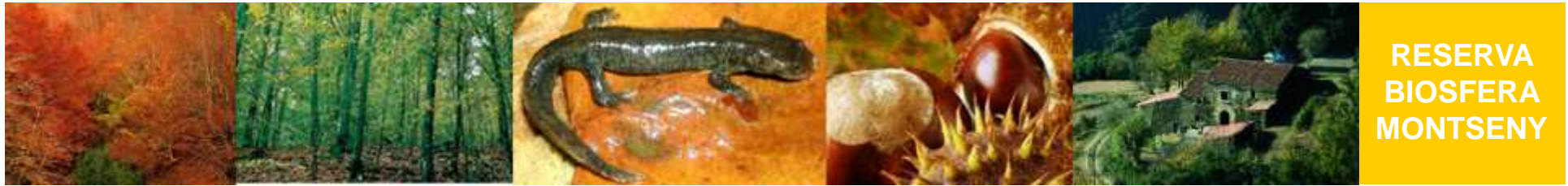
EL PROGRAMA A L'ESTAT ESPANYOL

- Des de els seus inicis el 1975, amb la creació del Comitè MaB en el Si de la Comissió Espanyola de la UNESCO, L'Estat Espanyol destaca amb els esforços per aplicar els postulats del Programa MaB de la UNESCO, especialment a través de la figura de Reserva de la Biosfera.
- Col·labora molt activament amb altres xarxes regionals com: IberoMaB, Redbios i EuroMaB.
- Ostenta la Secretaria Permanent del la Xarxa IberoMaB des de el seu inici.

El Programa MaB en l' Administració de l'Estat

- 1987 → Adscripció de l' Oficina del Comitè MaB a la DGMA-MOPU
- R. Decreto 1056/1995 → Apareix per primera vegada en l'estructura del MOPU
- R. Decreto 1894/1996 → Atribueix a l'OAPN del MMA el desenvolupament del Programa MaB.
- Real Decreto 342/2007 → Regula el Desenvolupament de les funcions del Programa MaB i el Comitè Espanyol en l'OAPN





ESTRUCTURA ACTUAL DEL COMITÈ MaB ESPANYOL

Comitè Espanyol del MAB (Real Decreto 342/2007 de 9 de marzo)

Composició: Administracions, tècnics de RBs, científics, diversos grups socials.

Funcions: Coordinació institucional, tramitacions de noves RBs i seguiment de les que hi ha.

Òrgans assessors del Comitè MAB

- **Consell Científic**

Composició: Científics de les Comunitats Autònomes amb RBs.

Funcions: Informes al Comitè MAB sobre noves propostes, avaluacions, informes.

- **Consell de Gestors**

Composició: Un representant tècnic de cada RB.

Funciones: Dinamitzar la RRBE, proposar al Comitè MAB i a les Administracions iniciatives per al desenvolupament de les funcions de les RBs.

- ***Oficina del Programa MaB en España. Dotada de mitjans i personal***



QUÈ ÉS UNA RESERVA DE LA BIOSFERA?

- Una **opció** i una **oportunitat** de desenvolupament
 - Model de desenvolupament basat en el Montseny com a unitat d'acció
 - Oportunitat per destacar els valors del Montseny com a motor de desenvolupament



QUÈ NO ÉS UNA RESERVA DE LA BIOSFERA?

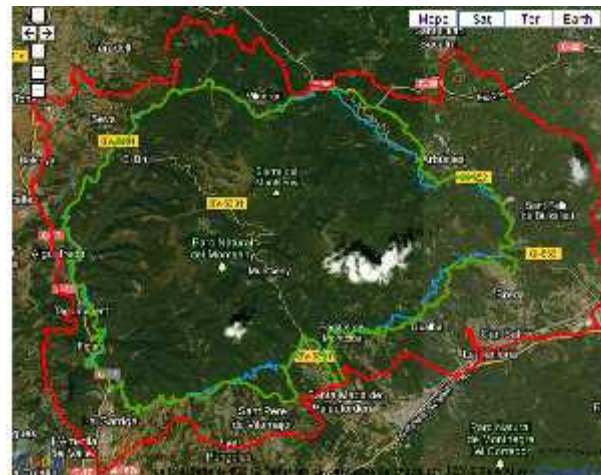
- NO és una figura normativa d'ordenació del territori.
- NO porta associada cap normativa per sobre de la legislació sectorial vigent.



EL MONTSENY: PROPOSTA D'AMPLIACIÓ LÍMITS DE LA RESERVA

- L'àmbit actual de la RB del Montseny s'ha d'adequar d'acord amb la Llei 42/2007.
- Actualment l'àmbit de la RB és més petit que l'àmbit Parc.

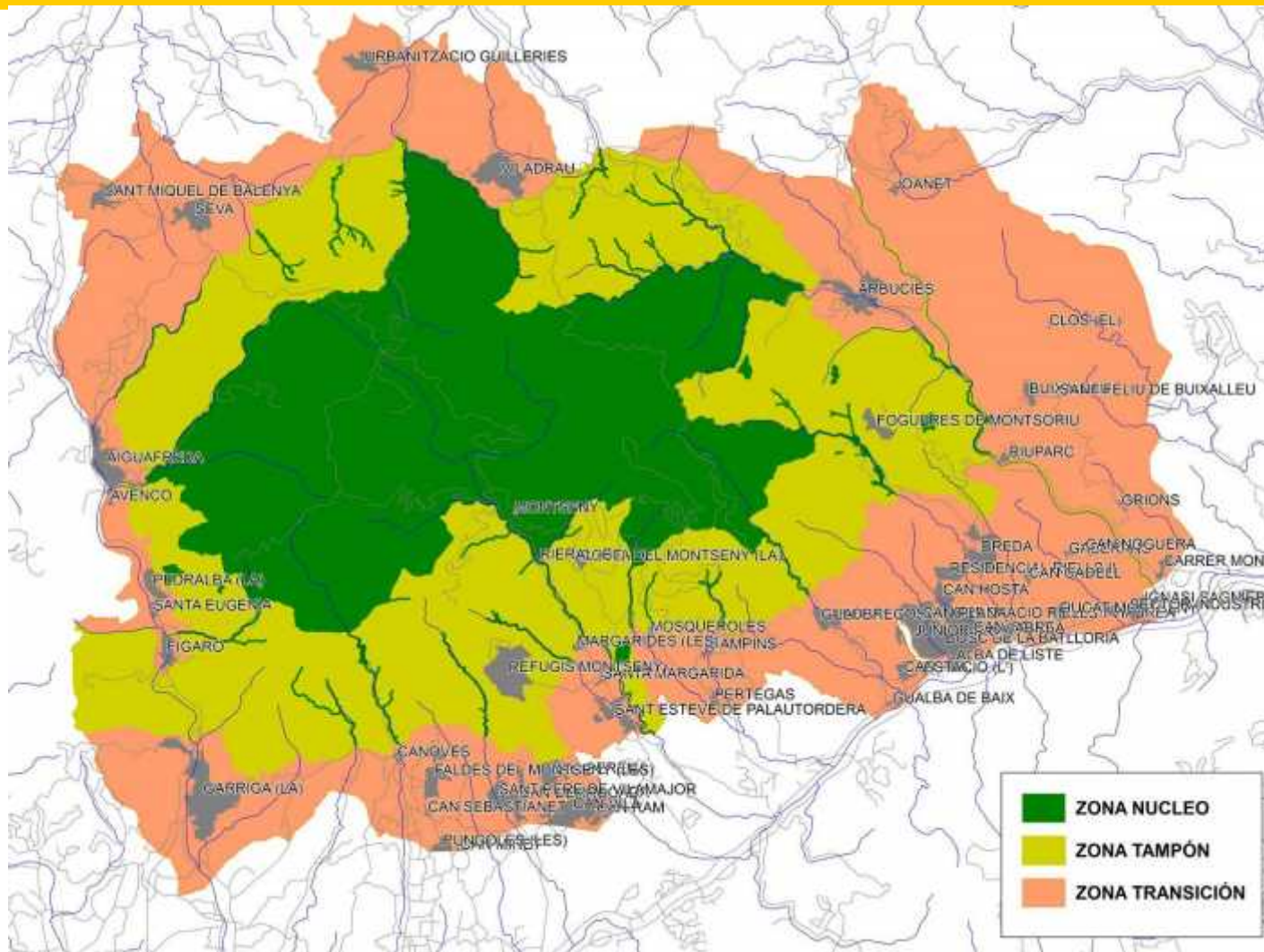
→ QUIN ÀMBIT PODEM PROPOSAR?





**RESERVA
BIOSFERA
MONTSENY**

EL MONTSENY: PROPOSTA D'AMPLIACIÓ LÍMITS DE LA RESERVA





AVANTATGES DE SER RESERVA DE LA BIOSFERA

- Reconeixement internacional
- Potenciar les particularitats culturals i naturals així com les activitats econòmiques sostenibles.
- Esdevenir zona de referència turística a nivell mundial promovent un turisme responsable i respectuós amb el medi rural i natural.
- Esdevenir un model de territori sostenible.

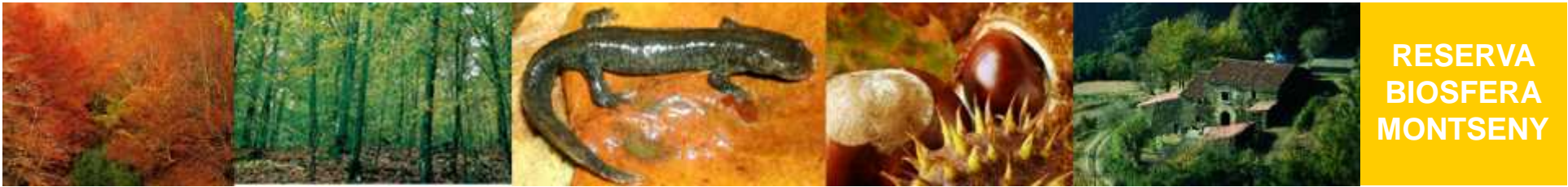




IMPLICACIONS A NIVELL MUNICIPAL

- **Compromís** en desenvolupar activitats econòmiques equilibrades i respectuoses amb el territori, així com realitzar un creixement econòmic i social d'acord amb els objectius de la Reserva.





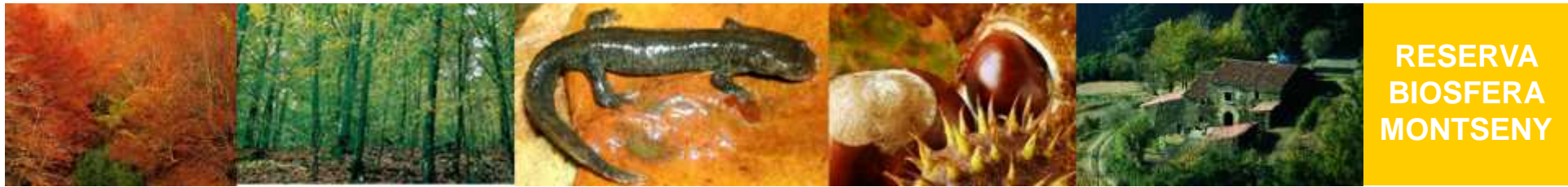
RESERVA
BIOSFERA
MONTSENY

IMPLICACIONS A NIVELL MUNICIPAL

La RB és un **catalitzador** per al **compromís** mitjançant el pacte:

- Administracions
- Població local
- Visitants
- Receptors dels serveis.





ALTRES EXEMPLES DE RESERVES



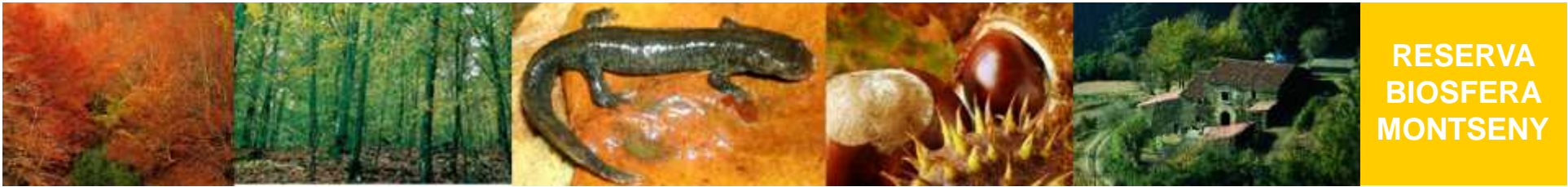


RESERVA
BIOSFERA
MONTSENY

ALTRES EXEMPLES DE RESERVES

LA PALMA

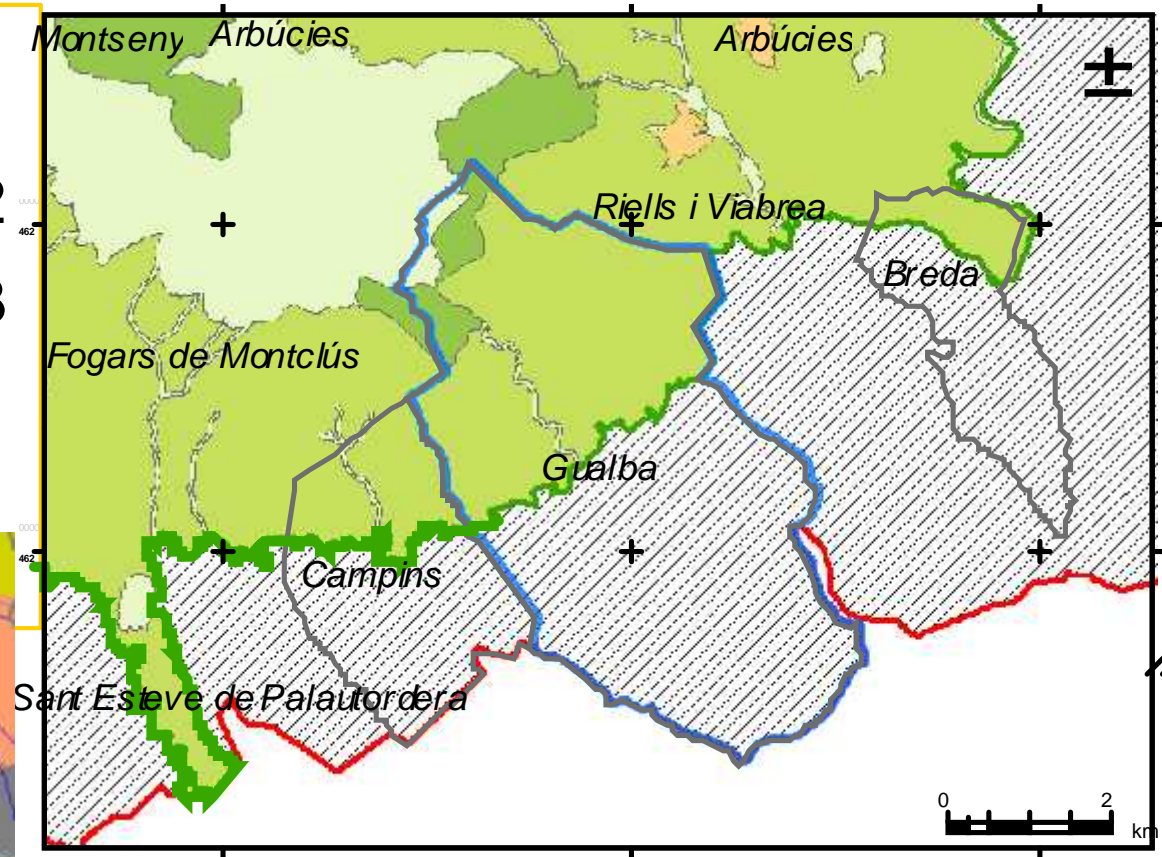
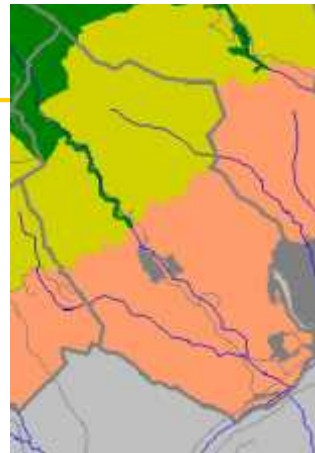




RESERVA
BIOSFERA
MONTSENY

GUALBA

- Comarca: Vallès Oriental
- Població (2011): 1.312
- Superfície (Km2): 23,3
- Superfície dins la Reserva: 1.038,25 ha





RESERVA
BIOSFERA
MONTSENY

GUALBA

PRINCIPALS ACTIVITATS ECONÒMIQUES

El gruix més important d'activitats econòmiques de les que es disposa informació, s'engloba en els sectors **serveis** i **industrial** amb un **53,6%** i **30,4%** respectivament.

Agricultura	0
Indústria	80
Construcció	10
Serveis	200
Total	290

Agricultura	5
Indústria	6
Construcció	16
Serveis	52
Total	79

1. Indústria Química (residus perillosos)
 - Reciclatge de dissolvents utilitzats
 - Gestió de residus perillosos
 - Equip de destil·lació fraccionada

2. Extracció de Marbres (Xauxa : primera pedrera sostenible catalana 2009)

Hotel	1
Casa de Colonies	1
Bar - Restaurant	7
Bar	3
Casa Rural	1
Habitatges d'ús turístic	7

Carta Europea de Turisme Sostenible



GUALBA

PATRIMONI NATURAL

- ✓ Marbres de Gualba → zona d'interès geològic
- ✓ Aqüífer al·luvial del Tordera Mitjà (sud municipi) → protegit
- ✓ Riu Tordera, Riera de Gualba → hàbitats d'interès comunitari)



PATRIMONI CULTURAL

- ✓ Inventari de patrimoni cultural i Catàleg d'entitats de patrimoni cultural d'elevat interès → existeixen elements patrimonials d'interès així com 2 arbres singulars



GUALBA

POLÍTIQUES MUNICIPALS DESENVOLUPAMENT I MEDI AMBIENT

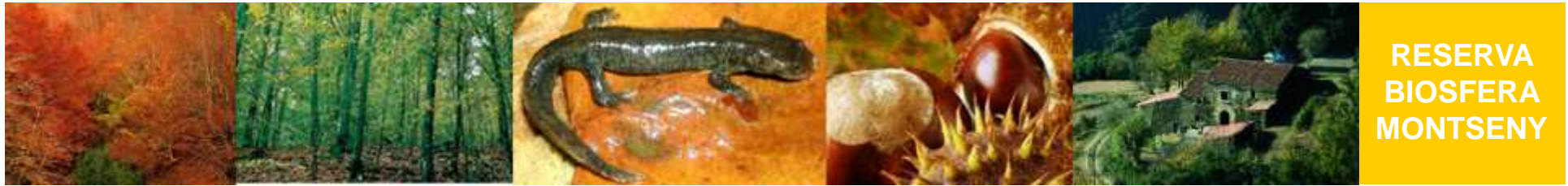
- ✓ Agenda 21 supramunicipal (2010).
- ✓ Planejament urbanístic: actualment el municipi està regulat a través de normes subsidiàries del planejament (1994 / 001540 / B)
 - Règim jurídic del sòl segons els planejaments vigents (valors en hectàrees):
 - Sòl urbà (SU): 40,57
 - Sòl Urbanitzable (SUB): 77,69
 - Sòl no Urbanitzable (SNU): 2.205,74
 - Superfície total: 2324
- ✓ Gualba no disposa de tècnic de medi ambient
- ✓ Model de recollida selectiva (paper/cartró, envasos i vidre)
- ✓ Depuradora de Gualba des del 2002



GUALBA

POLÍTIQUES MUNICIPALS DESENVOLUPAMENT I MEDI AMBIENT

- ✓ Ordenances municipals amb continguts ambientals
- Manual d'actuació d'accidents en el transport de mercaderies perilloses.
- Ordenança municipal de tinença d'animals domèstics.
- Ordenança municipal per al tractament de runes i terres procedents de la construcció.
- Ordenança reguladora de la intervenció integral de l'administració municipal en les activitats i instal·lacions.
- Pla d'Actuació Municipal per accidents greus en establiments amb substàncies perilloses.
- Pla d'emergència exterior del sector químic de la Tordera (PLASECTOR).
- Pla de prevenció d'incendis forestals de les urbanitzacions de Can Pla i La Llobregosa.



GUALBA

POLÍTIQUES MUNICIPALS DESENVOLUPAMENT I MEDI AMBIENT

✓ Integració de polítiques municipals en àmbits supramunicipals

- Consorci de gestió de residus del Vallès Oriental (2006)
- Consorci de Govern Territorial de Salut del Baix Montseny
- Serveis socials mancomunats (Campins, Fogars, Gualba i Sant Esteve)
- Integrants Fundació Acció Baix Montseny
- Associació d'Empresaris turístics del Montseny
- Afectat pel Pla Territorial General de Catalunya i el Pla Territorial de l'àmbit metropolità de Barcelona.

- Parc Natural del Montseny
- Pla director d'infraestructures (2001-2010) i Pla d'Infraestructures de Catalunya (2006-2026) i el Pla de mobilitat de la Regió metropolitana de Barcelona
- PEIN
- Consell comarcal del Vallès Oriental
- Agrupació de Defensa Forestal



**Més informació i per a recollir els vostres
neguits consulteu el blog:**

<http://rbmontseny.ctfc.cat>

**MOLTES
GRÀCIES!!**