

# NOTA INFORMATIVA

## **PG MONTSENY, C/NOU, C/MARTÍ JOAN, CAMÍ RAL**

Els dies 16,17 i 18 de juliol està prevista la construcció d'un pas elevat al Pg. Montseny a l'alçada del carrer Plans Planes. Per aquest motiu, aquests dies estarà tancat al trànsit el Passeig Montseny (a l'alçada del carrer Plans Planes). Adjuntem plànol.

Per tant, les alternatives serà la circulació pel carrer Nou i en el cas dels autocars, podran fer-ho pel carrer Martí Joan que s'habilitarà en dues direccions.

Pel fet que el carrer Martí Joan sigui de dues direccions, no estarà permès aparcar a la banda dels números parells.

Es disposaran senyals per facilitar les indicacions donades.

En aquests dies, no es podrà accedir en vehicle al carrer Plans Planes ni a les finques del Pg. Montseny, 43-47.

Els veïns del Passeig Montseny, des del Forn Adrobau fins al carrer Plans Planes, podran accedir als seus garatges en contradirecció.

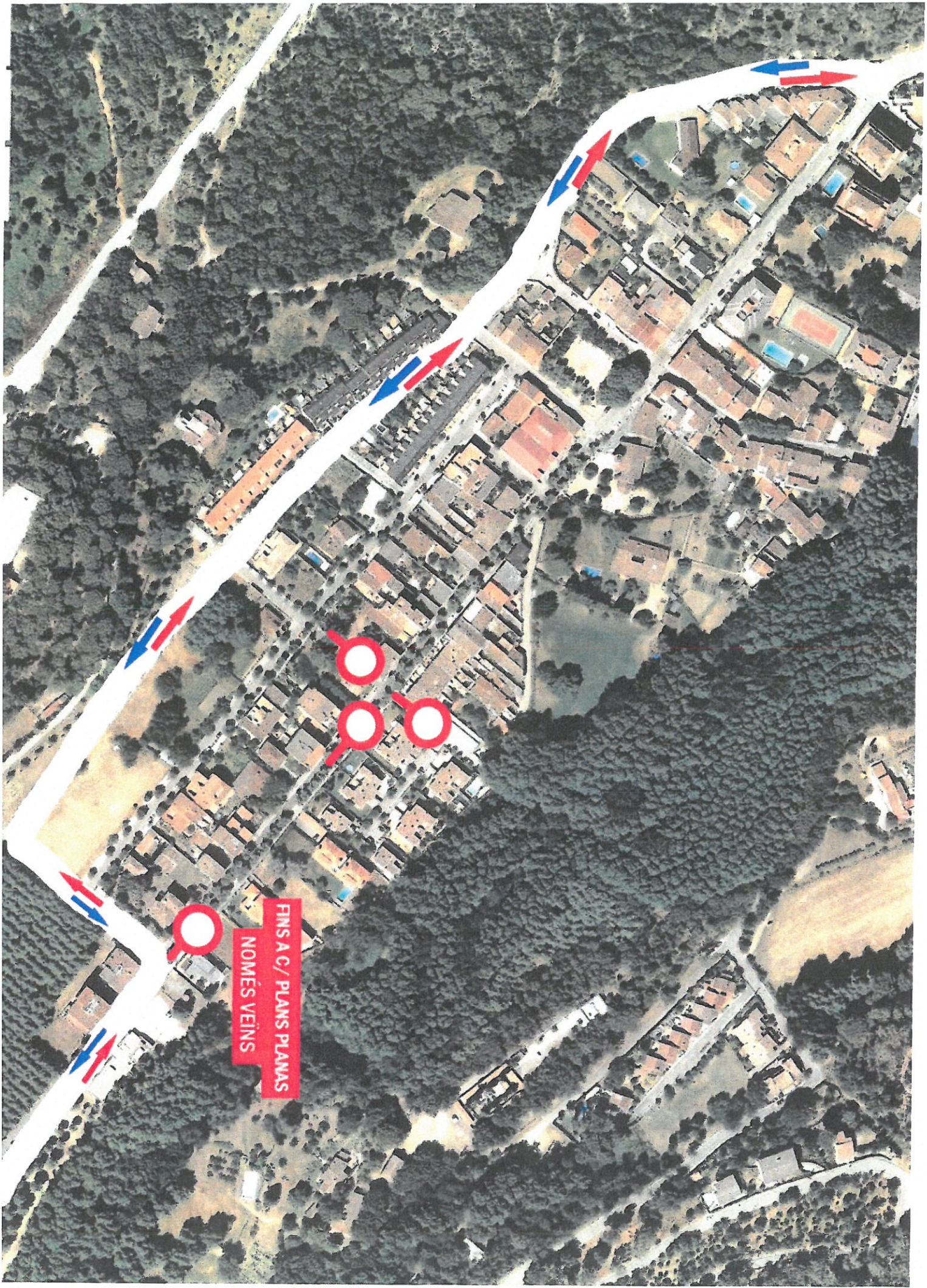
El dia 19 de juliol està prevista la construcció d'un pas elevat al carrer Nou i al Camí Ral de Gualba de Baix (alçada núm. 56) i no s'hi podrà circular.

Informació: Tel. 938487027 Ajuntament.

Gualba, 09 de juliol de 2018



**AJUNTAMENT DE GUALBA**



FINSA C/ PLANS PLANAS  
NOMÉS VEINS